
Atlantide

Software per
la gestione
dei rifiuti

Atlantide è il software più completo per la gestione dei rifiuti e del ciclo ambientale dal punto di vista normativo (D.Lgs. 152/2006, D.Lgs. 231/2001), commerciale, logistico e industriale.

La soluzione web based per la corretta tracciabilità di tutta la filiera, dalla produzione allo smaltimento, a supporto di chi ha la responsabilità in materia ambientale.

Chi siamo

Tecnologia e ambiente, innovativi da oltre 30 anni

I nostri primi 30 anni di storia sono stati caratterizzati dalla produzione di software e soluzioni finalizzate a supportare le imprese operanti nella filiera dei rifiuti e le pubbliche amministrazioni.

L'attenzione alle persone, all'evoluzione, alla sostenibilità e all'ambiente è il punto di riferimento che ha guidato ogni nostro passo in avanti.

La costanza nella ricerca e sviluppo insieme all'utilizzo di tecnologie innovative, ci ha permesso di offrire prodotti e servizi sempre più sicuri e performanti.

Oggi, grazie al know-how maturato in questi anni, siamo in grado di indirizzare le scelte aziendali verso

progetti, anche complessi, in ottica di industria 4.0 e secondo i principi fondanti dell'Economia Circolare, in cui **Atlantide** è l'elemento centrale, a garanzia della tracciabilità e della compliance normativa.

Dal 1992 non abbiamo mai smesso di innovare, al fine di trovare soluzioni semplici a problemi complessi. Su questa filosofia abbiamo incentrato la nostra attività e lo sviluppo del nostro software. Lo facciamo con l'obiettivo di fornire alle aziende soluzioni tecnologiche in grado di supportare il loro business, ottimizzare le risorse e garantire il rispetto delle regole normative e ambientali.



La forza di una lunga storia. Il dinamismo di chi guarda sempre al futuro.

Un network di competenze in grado di offrire tutti i servizi necessari in ambito ambientale.

La sfida

La soluzione completa e modulare

Rispondere ai bisogni specifici di ogni azienda coinvolta nella gestione dei rifiuti, nel completo rispetto della normativa.

Il responsabile della gestione rifiuti ha il compito di svolgere azioni dirette a vigilare la corretta applicazione della normativa di riferimento oltre ad assicurare che l'organizzazione di tutti i processi ambientali sia efficiente a 360°. Per questo motivo, ha bisogno di una soluzione software tanto completa quanto in grado di rispondere ai bisogni specifici aziendali, nella totale conformità verso le norme vigenti.

Atlantide nasce per questo, per rispondere alle specifiche necessità di ogni figura coinvolta nella gestione dei rifiuti e del ciclo ambientale.

Sensibili ai temi ambientali e attenti alle esigenze delle aziende, il nostro impegno è quello di investire nella ricerca di soluzioni sempre più evolute e sicure, semplici da utilizzare pur rispondendo alla maggiore complessità dei temi ambientali anche in relazione all'automazione, all'industria 4.0 e all'economia circolare nel suo complesso.

A chi è rivolto

Atlantide è la soluzione più completa per operatori di settore e produttori, che devono collaborare con una moltitudine di fornitori e avere la certezza che tutte le autorizzazioni siano in regola e che le attività si svolgano nel rispetto della normativa.

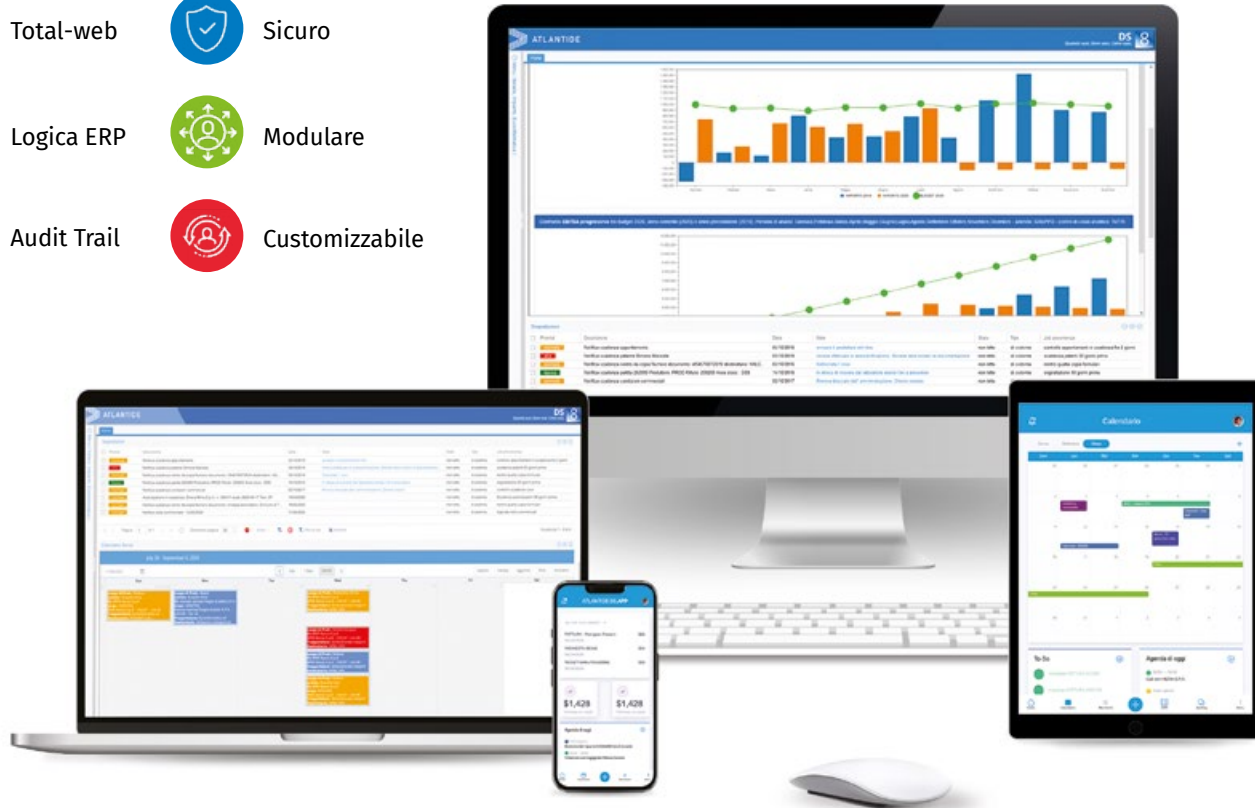
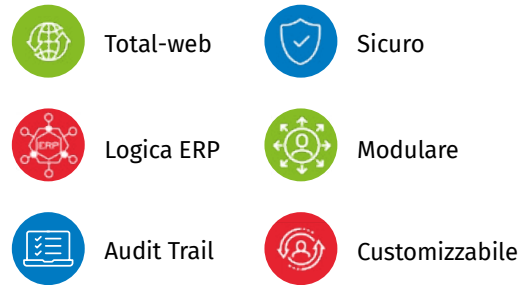
Si rivolge trasversalmente a tutte le aziende che intervengono lungo la filiera, dalla produzione allo smaltimento dei rifiuti: Produttori anche multi-localizzati, Operatori di settore, Municipalizzate, Consulenti e Associazioni di categoria.



La soluzione

Atlantide

Il software gestionale, web based, pensato per tutte le aziende pubbliche e private che vogliono rispettare la normativa sui rifiuti e utilizzare strumenti di controllo conformi al modello aziendale organizzativo D.Lgs. 231/2001.



Atlantide garantisce il controllo completo su tutti i processi aziendali e offre il massimo in termini di performance e facilità d'uso. Sempre aggiornato, in linea con la normativa vigente e interoperabile col R.E.N.T.Ri. (Registro Elettronico sulla Tracciabilità dei Rifiuti). Inoltre, è dotato

di un sistema di allarmistica proattiva, con livelli di gravità personalizzabili. Grazie alla sua struttura modulare e all'architettura software, è pronto a rispondere ai bisogni di ogni azienda e a integrarsi con tutti i sistemi esterni.



Con l'app mobile DS.App, disponibile sia per iOS sia per Android, controlli il tuo business sempre e ovunque.

Moduli core per rispondere ai bisogni di ogni azienda e moduli speciali per una gestione operativa più evoluta.



Compliance



CRM



Services & Resources



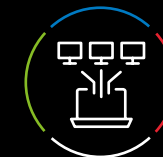
Plant Management



Sale & Invoicing



Automation



Greennebula



Business Intelligence



Moduli speciali

Compliance

Garanzia di conformità alla normativa senza compromessi



Atlantide offre la sicurezza di essere sempre in regola con gli adempimenti normativi ambientali (D.Lgs. 152/2006) e facilita il rispetto delle scadenze amministrative e fiscali.

Il modulo *Compliance* è pensato per la gestione di tutti gli adempimenti amministrativi e fiscali previsti dalla normativa sui rifiuti: Formulare (FIR, Vi.Vi.Fir e Formulario unico), Registri di Carico e Scarico, MUD, Interoperabilità col Registro Elettronico Nazionale sulla Tracciabilità dei Rifiuti (R.E.N.T.Ri.), Autorizzazioni Ambientali, Report e Gestione Documentale.

Grazie all'informatizzazione dei processi, il controllo e la tracciabilità di tutte le attività legate al waste management sono più semplici e immediati.

Ne conseguono qualità e flussi qualificati ai fini della certificazione aziendale oltre a una sensibile riduzione dei costi.

Principali funzionalità



Formulari (FIR) tramite Vi.Vi.Fir



Registro di Carico/Scarico



MUD



R.E.N.T.Ri.

Atlantide e l'Interoperabilità con il Registro Elettronico Nazionale sulla Tracciabilità dei Rifiuti (R.E.N.T.Ri.)

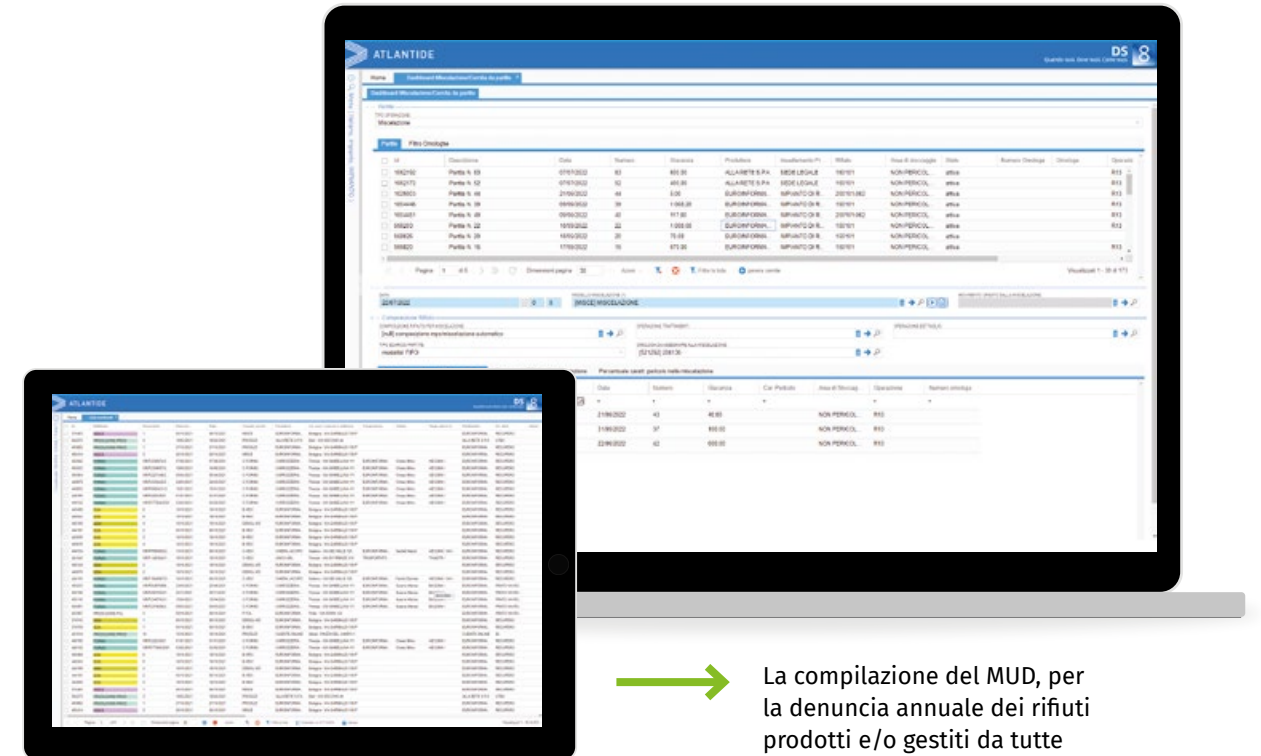
La principale novità normativa nel waste management è l'istituzione del R.E.N.T.Ri. (Registro Elettronico Nazionale sulla Tracciabilità dei Rifiuti) da parte del Ministero della Transizione Ecologica (MiTE).

Non si tratta solo di un cambiamento tecnologico ma di un cambio di

paradigma che richiede strumenti adeguati ed evoluti per il monitoraggio di tutto il processo.

Recependo le direttive ministeriali, **Atlantide** garantisce la compliance alla normativa e l'interoperabilità col R.E.N.T.Ri. consentendo in maniera automatica e controllata il trasferimento

dei dati. Allo stesso modo realizza un modello di gestione digitale, a tutela del D.Lgs. 231/2001, per l'assolvimento degli adempimenti quali: emissione dei formulari di identificazione del trasporto, invio del Modello Unico di Dichiarazione Ambientale tramite web services, tenuta dei registri cronologici di carico e scarico.



La compilazione del MUD, per la denuncia annuale dei rifiuti prodotti e/o gestiti da tutte le aziende, è automatica.

CRM

Gestione efficiente delle relazioni con clienti e fornitori



La condivisione delle informazioni e la comunicazione tra il cliente e il fornitore non è mai stata così rapida e interattiva.

Il CRM permette una comunicazione veloce e dinamica tra clienti e fornitori. L'ottimizzazione dei flussi operativi, l'autonomia nella consultazione documentale/amministrativa e la condivisione delle informazioni operative e di servizio, sono solo alcuni dei punti di forza del modulo.

Il "Business Information Portal" offre un servizio ad uso di clienti e fornitori per la condivisione

real-time di documenti e informazioni di carattere logistico, commerciale e amministrativo. I "Registri Online" permettono la gestione conto terzi degli adempimenti normativi sui rifiuti. Grazie a queste funzionalità, il modulo è lo strumento ideale per Consulenti, Intermediari, Operatori e Associazioni di categoria che gestiscono contemporaneamente più clienti/aziende.

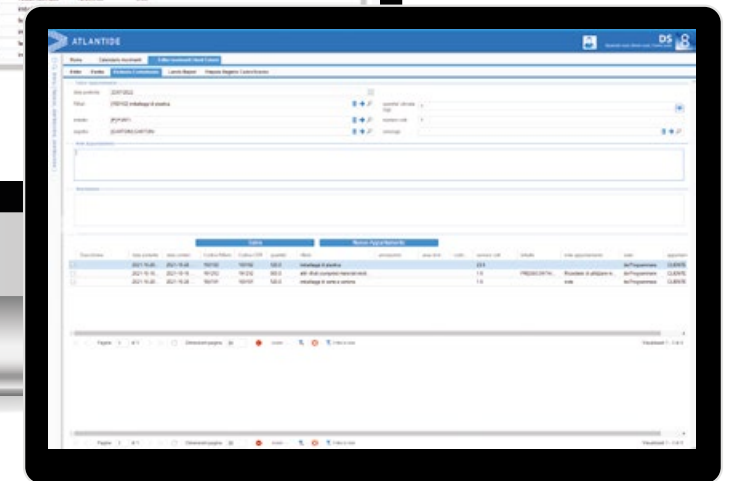
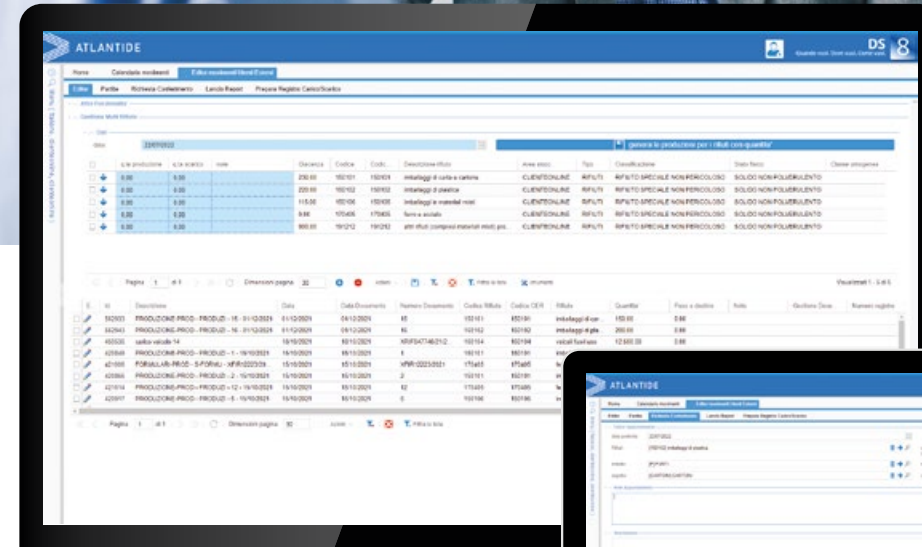
Principali funzionalità



Registri Online



Business Information Portal



L'accesso è sicuro e le configurazioni sono personalizzabili in base all'utente.

Ottimizzazione e controllo degli asset e dei servizi



Lo strumento ideale per la gestione e l'organizzazione delle attività quotidiane dell'azienda e per il monitoraggio globale dei costi.

Il modulo *Services & Resources* garantisce la gestione completa dei servizi, delle risorse tecniche e del personale, per offrire un servizio sempre puntuale, qualificato e sicuro. È perfetto per avere sotto controllo tutte le attività quotidiane dell'azienda come: ottimizzazione costi, organizzazione di servizi interni/esterni, pianificazione interventi di manutenzione ordinaria e in base alle scadenze amministrative.

Inoltre, è possibile gestire in maniera rapida ed efficace diverse attività:

- programmazione e condivisione calendario di ritiri e conferimenti;
- rendicontazione di attività e costi;
- gestione centralizzata di informazioni e scadenze relative ai mezzi;
- gestione operativa addetti per assegnazione mansioni.

Principali funzionalità



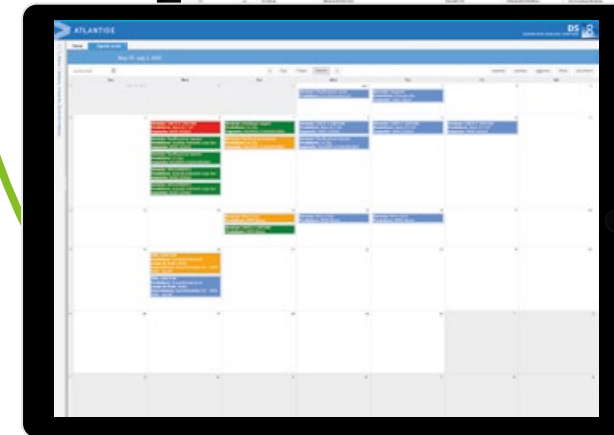
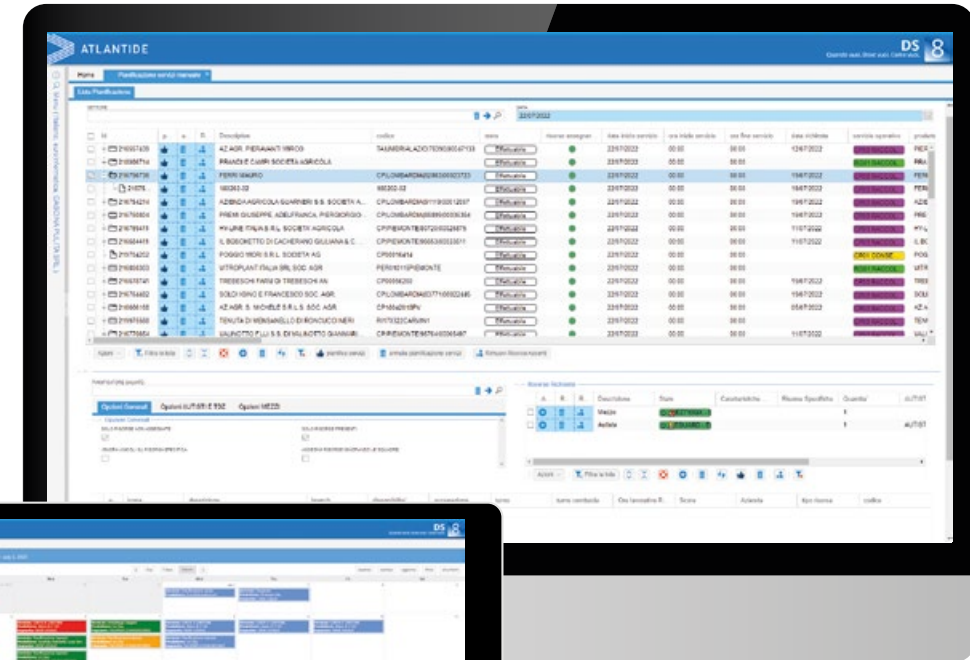
Servizi interni ed esterni



Personale e attrezzature

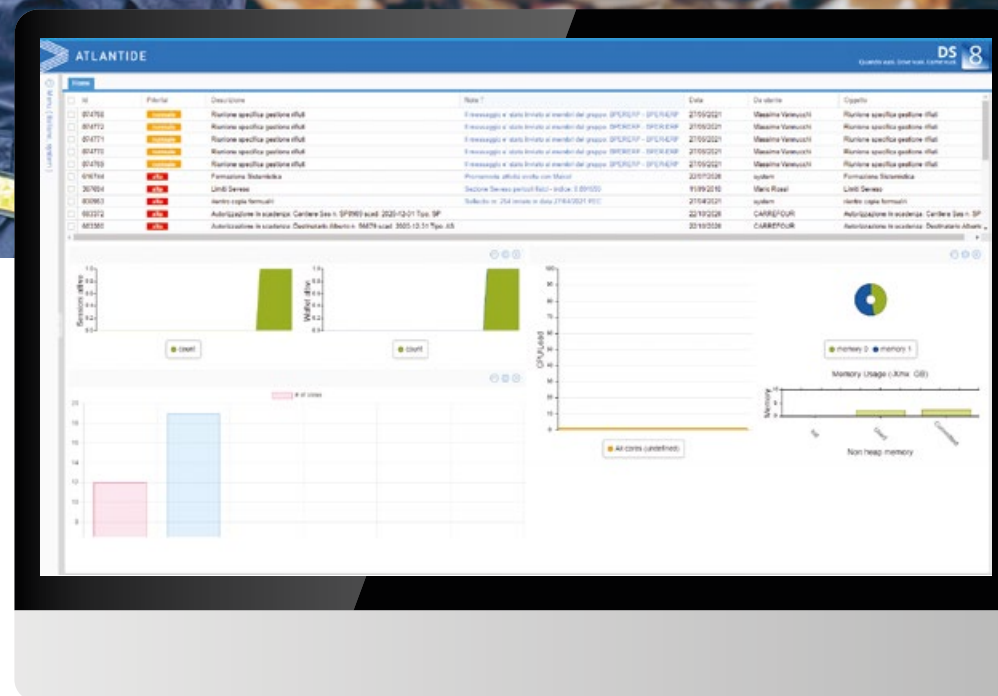


Automezzi e scadenze amministrative



Con il calendario condiviso puoi pianificare gli interventi di manutenzione ordinaria in base alle scadenze amministrative.

Controllo, tracciabilità e gestione di un impianto a 360°



Gestione sicura ed efficiente dell'impianto: dalla movimentazione del rifiuto, allo stoccaggio, fino al monitoraggio di costi/ricavi.

Il modulo *Plant Management* offre tutte le funzionalità necessarie per la gestione efficiente di un impianto ed è orientato a massimizzare i profitti delle aziende che hanno il core business centrato sui rifiuti.

Il modulo traccia i flussi in entrata/uscita e controlla tutti i processi che portano alla trasformazione del rifiuto in risorsa (Materie Prime Seconde).

Nello specifico è possibile monitorare tutte le fasi del ciclo dei rifiuti: dalla raccolta, al trasporto e trattamento, fino al recupero.

La gestione del magazzino è totale: dallo stoccaggio all'evasione degli ordini (anche a partire da rifiuti/End of Waste), dalla produzione e stampa dei documenti fiscali normativi alla reportistica avanzata.

Principali funzionalità



Magazzino e ordini



Stoccaggio di rifiuti e altre materie prime seconde (End of Waste)



Treatments, cernite e miscele di rifiuti



Il modulo ti avvisa in caso di raggiungimento del limite di giacenza (con soglia di prossimità) e verifica la quantità massima trattabile e giornaliera.

Sale & Invoicing

Controllo del business end-to-end, in tempo reale



Gestione della fatturazione e dell'attività commerciale integrata, grazie all'interoperabilità con i sistemi di interscambio e all'interfacciamento con i più comuni gestionali per la contabilità.

Il modulo *Sale & Invoicing* fornisce il necessario supporto alle attività commerciali rivolte a clienti e prospect, dal primo contatto all'acquisizione dell'ordine ai successivi up-selling sulla customer base. Le sue funzionalità garantiscono il pieno controllo del business grazie al monitoraggio del fatturato previsionale mensile e all'analisi dei

dati consolidati di fatturato. Questo modulo offre, inoltre, una serie di funzioni per la piena efficienza commerciale: modelli di offerta diversificati, mail merge e gestione dell'intero processo di fatturazione (attiva e passiva), a partire dai movimenti/servizi effettuati, fino alla generazione del file da trasferire allo SDI.

Principali funzionalità



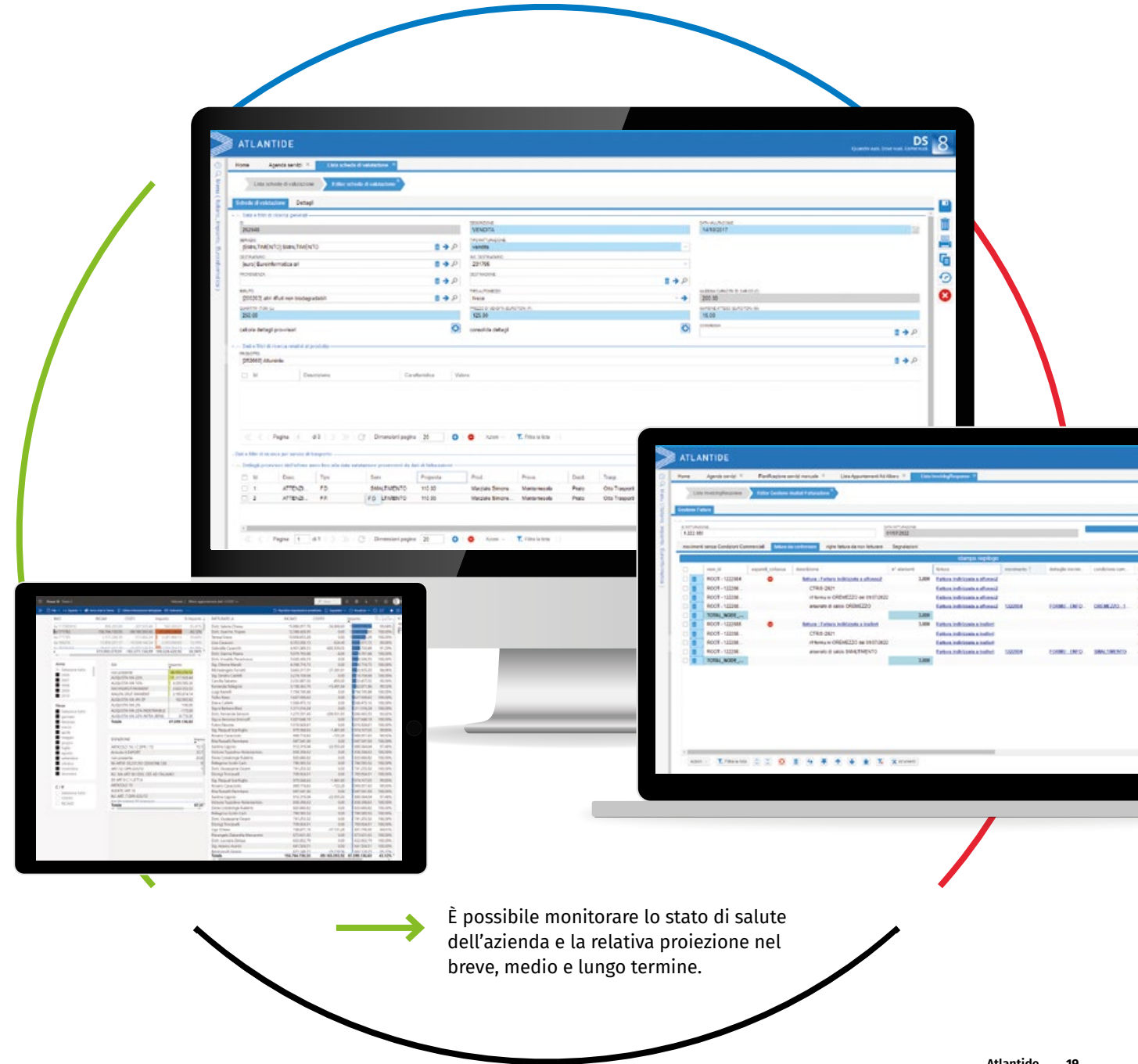
Commerciale



Finanza e controllo



Fatturazione



È possibile monitorare lo stato di salute dell'azienda e la relativa proiezione nel breve, medio e lungo termine.

Automation

Automazione degli impianti e dei siti produttivi per l'industria 4.0



IoT e intelligenza artificiale per il controllo completo delle attività dell'impianto in tempo reale.

Il modulo *Automation* è pensato per il controllo centralizzato di tutte le attività che si svolgono all'interno di un sito produttivo.

La sua tecnologia avanzata consente il monitoraggio in tempo reale di servizi, mezzi e attrezzature collegate tra loro da funzionalità specifiche.

Questo modulo permette, inoltre, l'interfacciamento immediato con i sistemi di campo per il tracciamento dei mezzi, la pianificazione e l'ottimizzazione dei percorsi. Infine, è possibile monitorare rifiuti, pese e qualsiasi altro dispositivo connesso, per avere tutto sotto controllo, in un unico sistema.

Principali funzionalità



Sistemi di campo



Monitoraggio dei rifiuti e controllo peso



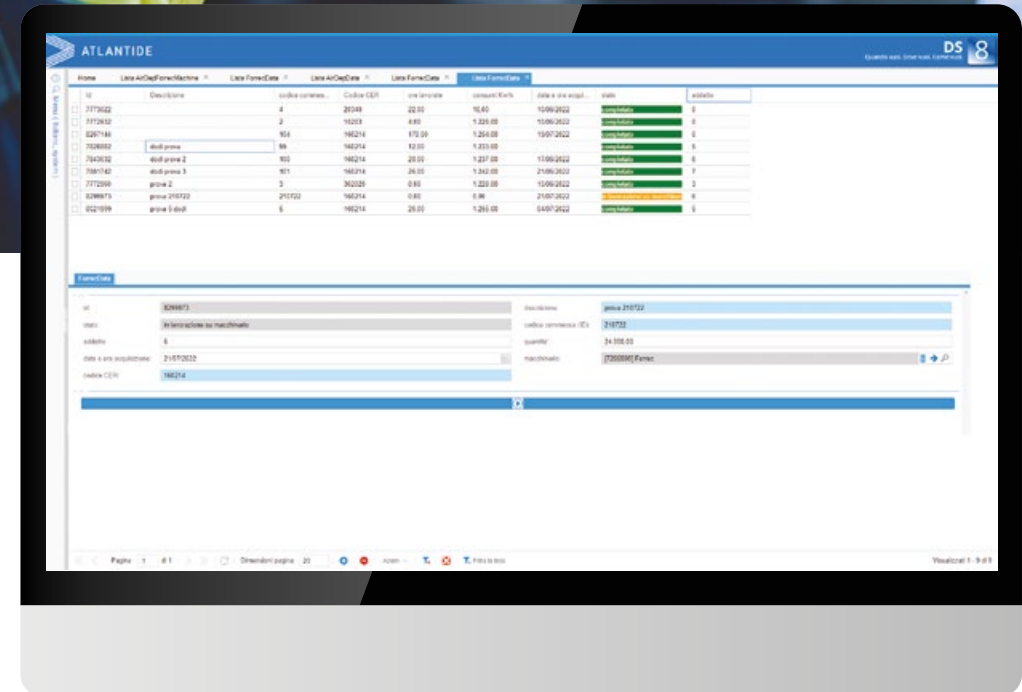
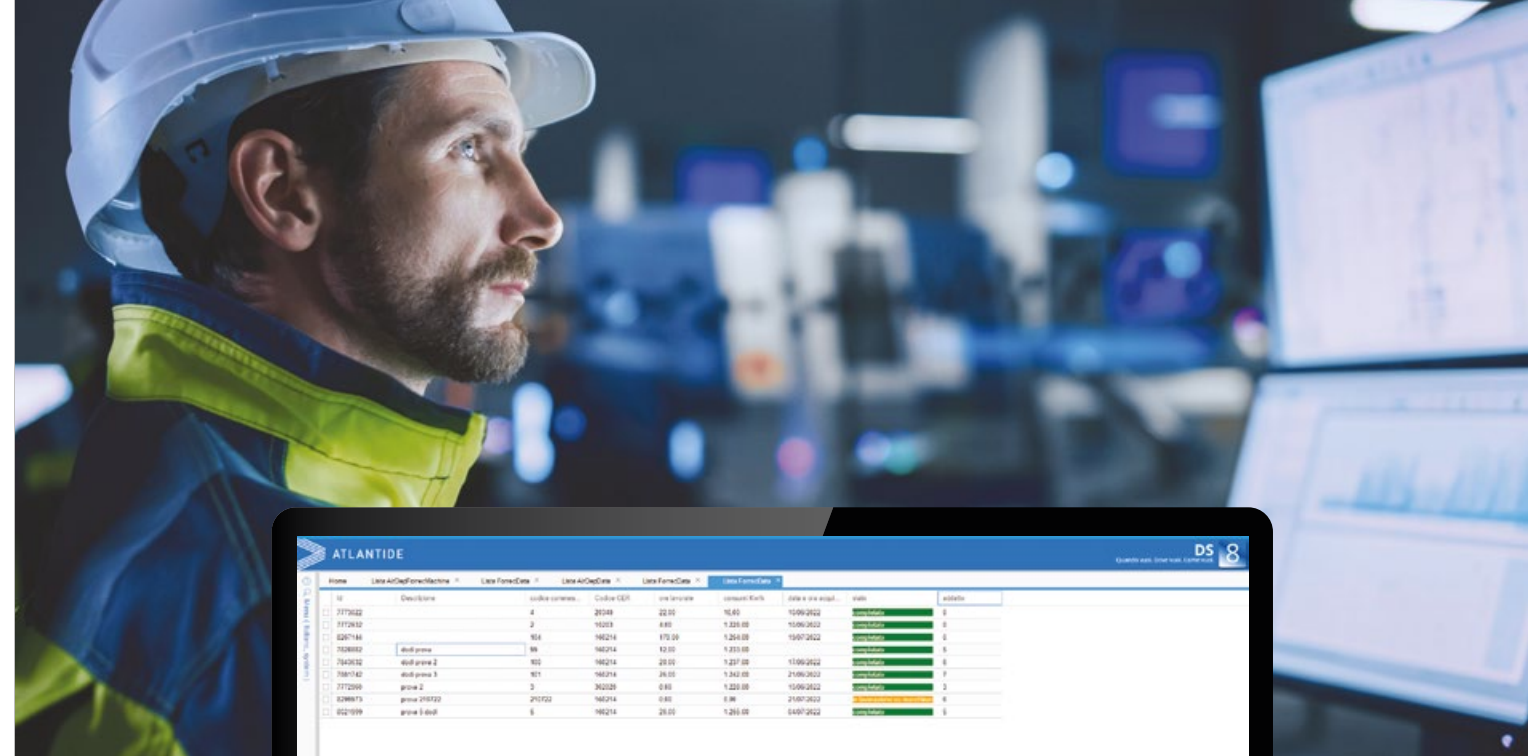
Controllo degli accessi e delle autorizzazioni ambientali



Controllo dei veicoli

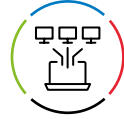


Infrastruttura e viabilità



Unico centro di controllo in cui tutte le informazioni vengono elaborate e controllate dagli addetti specializzati.

Il Cloud System per la condivisione delle autorizzazioni ambientali




Con Greennebula controlli le autorizzazioni ambientali e, grazie a un sistema di avvisi predittivi e di tracciabilità totale, sei al sicuro da rischi penali.


Greennebula è il sistema per la gestione e il monitoraggio dell'esistenza e della persistenza autorizzativa dell'intera filiera del trasporto, stoccaggio, recupero e smaltimento dei rifiuti. Offre un sistema di avvisi predittivi e di tracciabilità totale grazie al quale si realizza un modello esimente, richiesto dal D.Lgs. 231/2001 per la tutela dei rischi penali. Il modulo consente il controllo e la condivisione delle autorizzazioni ambientali con notifica

real-time delle modifiche. La funzionalità SOA verifica le autorizzazioni relative ai sottoprodotti di origine animale di trasportatori e destinatari. Con la funzionalità Pareri, fondamentale in fase di gara e appalto, è possibile richiedere un parere tecnico su un servizio ambientale e relative autorizzazioni, per i quali sono stati individuati i fornitori che possono espletarlo. Interfacciamento col sistema camerale delle autorizzazioni ambientali.

Principali funzionalità

 Autorizzazioni ambientali

 SOA

 Pareri su filiere ambientali



Business Intelligence

Data analysis e reportistica a supporto delle decisioni strategiche della tua azienda



Atlantide, attraverso la sua avanzata architettura, raccoglie e trasforma i dati finanziari, ambientali e commerciali in un Datawarehouse per avere sotto controllo lo stato di salute dell'azienda e offrire proiezioni a breve, medio e lungo termine.

Il modulo *Business Intelligence* è l'alleato perfetto per il management aziendale. La sua potente interfaccia consente di monitorare l'andamento dell'azienda just in time, offrendo solide basi su cui fondare le future decisioni strategiche. Grazie alle sue funzionalità avanzate,

è in grado di offrire un'accurata analisi dei dati e una reportistica tanto semplice quanto dettagliata. La gestione delle attività è, inoltre, programmabile e calendarizzabile per verifiche e controlli periodici, con notifica via e-mail e/o sul desktop utente.

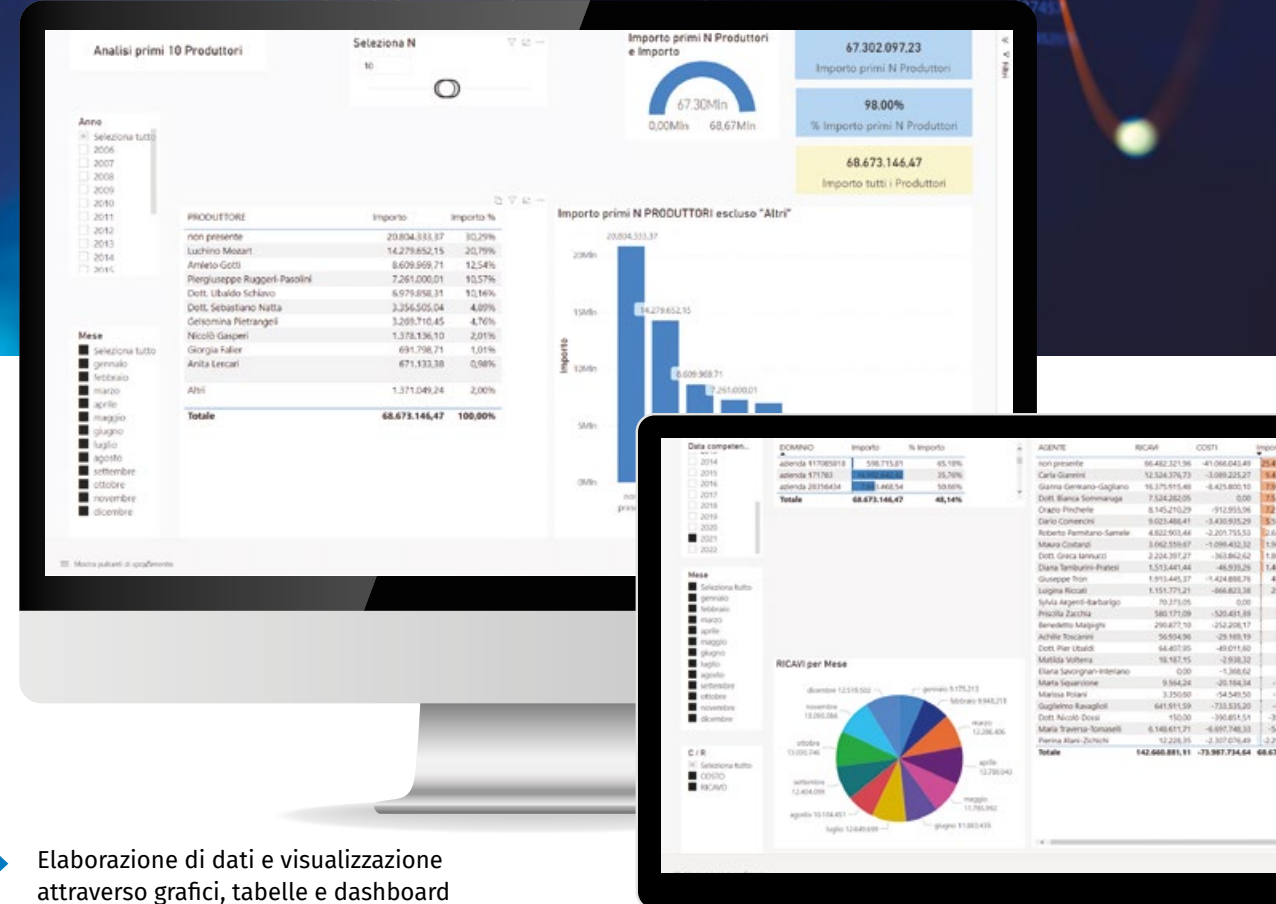
Principali funzionalità



Analisi dei dati



Grafici, Dashboard, Report



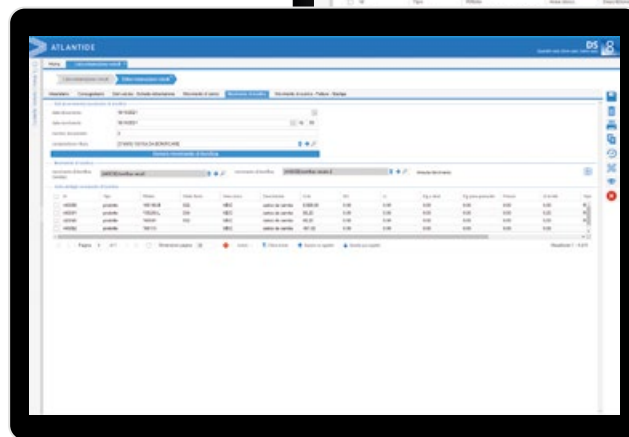
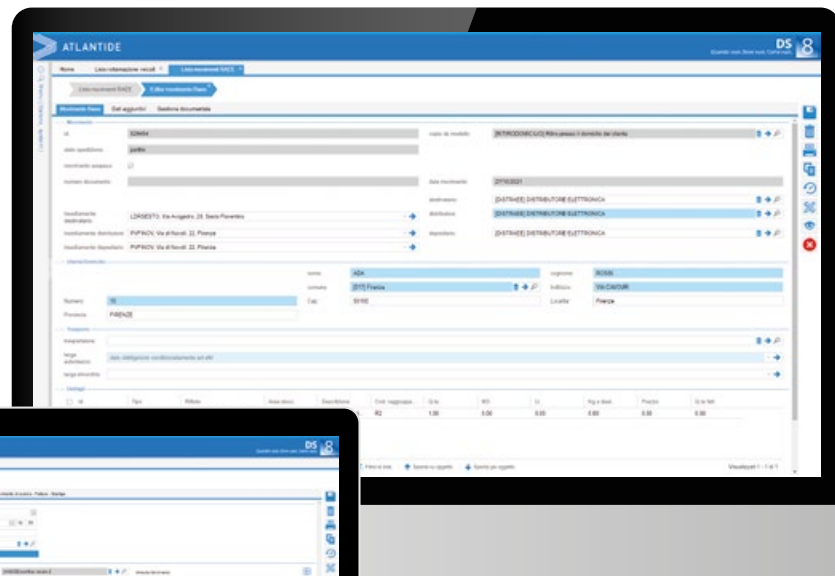
Elaborazione di dati e visualizzazione attraverso grafici, tabelle e dashboard per avere sotto controllo l'andamento aziendale.

Moduli speciali

Funzionalità complementari per una gestione operativa più evoluta



Atlantide è dotato di una serie di moduli speciali, che nascono per venire incontro ai bisogni specifici di ogni azienda e offrire una gestione operativa evoluta e senza soluzione di continuità.



Collegamento a procedure esterne di Enti e Consorzi: COOU e COBAT, O.R.S.O. Comuni e Impianti con esportazione dati. Interfacciamento a INCSS COREPLA, COMIECO, COREVE, CdC RAEE, ANGA, ARERA e gestione aspetti ambientali.



Gestione rifiuti da apparecchiature elettriche e elettroniche: RAEE “uno contro uno” e “uno contro zero”.



Rottamazione veicoli: tutti i relativi adempimenti normativi, compresa l'esportazione dati verso UNRAE e interfacciamento col PRA.



Collegamenti CRM, ERP e Documentali: interfacciamento e interoperabilità tramite web services con i principali gestionali di contabilità, CRM, ERP e Documentali.



Moving Fleet: collegamento con i sistemi di campo per il tracciamento della flotta aziendale, la pianificazione delle percorrenze e l'ottimizzazione dei percorsi; controlli di sicurezza veicoli e personale a bordo.



Gestione documentale: interoperabilità con le piattaforme per archiviazione, ricerca e condivisione dei documenti.



APP

Atlantide DS.APP



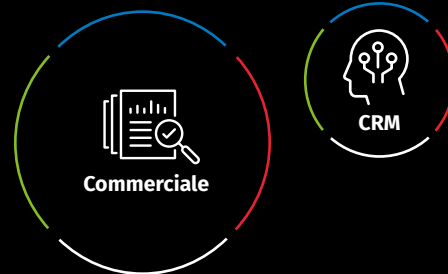
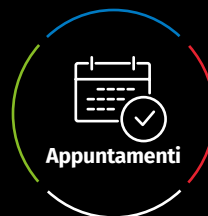
Non esistono più limiti per controllare il tuo business in qualsiasi momento e da qualsiasi dispositivo grazie a DS.App.

L'applicazione dedicata di **Atlantide** per smartphone e tablet, disponibile per piattaforma Android e Apple iOS.

DS.APP è l'ideale per chi svolge la propria mansione in movimento come autisti dei mezzi di trasporto, agenti commerciali, addetti ai controlli sul territorio. Il menù di accesso è configurabile e profilato per ciascun utente.

Principali funzionalità

- Controllo attivo e alert
- Agenda appuntamenti
- Gestione contratti
- Consuntivazione
- Gestione ticket



Azure

Infrastruttura Cloud*



L'infrastruttura tecnologica a supporto dell'erogazione dei servizi è Microsoft Azure, garanzia di massima sicurezza dei dati e tutela della privacy (ISO 27001, GDPR Compliant, SOC Report).

Principali caratteristiche

- Sicurezza fisica dei server in territorio UE
- Crittografia avanzata ed automatizzata
- Monitoraggio continuo ed assistenza tecnica (24h/24h)
- Disponibilità dell'infrastruttura fino al 99,8% per 24h al giorno, 365 giorni l'anno
- Backup fino a 35 gg prima
- Business continuity e disaster recovery.
- Manutenzione ed aggiornamenti periodici vengono garantiti senza costi aggiuntivi.

*Su specifiche esigenze del cliente, Atlantide è anche disponibile On-Premise.

Company profile

Offerta specializzata completa ed integrata per Professionisti, Aziende e Pubbliche Amministrazioni.

La nostra mission

Wolters Kluwer è un'azienda globale che offre a Professionisti, Aziende e Pubbliche Amministrazioni del settore legale, fiscale, lavoro, finanziario, audit, risk, compliance e healthcare, le informazioni, i software ed i servizi di cui hanno bisogno per prendere sempre la decisione giusta.

Opera in Italia con i marchi: IPSOA, CEDAM, UTET Giuridica, UTET Scienze Tecniche, LEGGI D'ITALIA, il fisco, Osra, Artel, OA SISTEMI, INDICITALIA e Teknoring.



1836
Fondata nei Paesi Bassi

Clienti in
180 paesi

19.800
Dipendenti

€ 4,8 miliardi
Fatturato 2021

Scopri di più
su **Atlantide**
e richiedi subito
una demo gratuita.



Per maggiori informazioni
marketing@teamworkitalia.it

Contatti

Teamwork s.r.l. | Tel. 0321 391066

marketing@teamworkitalia.it